

Aufgaben Office Management



Schaffung eines positiven Bürourmfelds

Ob bei Ihnen und Ihren Mitarbeitern aus sich heraus die Motivation für optimale Arbeitsleistung vorhanden ist, hängt zu großen Teilen von der Gestaltung der physischen Arbeitsumgebung ab. Der Mensch wird in allen Lebenssituationen massgeblich von seiner Umgebung beeinflusst und gelenkt.

Gestalten wir nicht alle unsere Umgebung mit Einrichtungsgegenständen und Dekorationsobjekten, die uns ansprechen, zuweilen auch trösten? Und das tun wir nicht nur zuhause, sondern auch am Arbeitsplatz, sogar im Auto – nur, um ein Gefühl der Geborgenheit zu erzeugen.

Auch eine auf Effizienz ausgelegte Gewerbefläche ist in der Regel auf die Schaffung einer bestimmten Atmosphäre ausgelegt. In einem Hotel oder Spa soll Komfort und Ruhe den Ton bestimmen. Stadien oder Konzertsäle wiederum sind mehr auf ästhetische Reize ausgelegt. Medizinische Einrichtungen sollen sauber, aber gleichzeitig beruhigend und freundlich wirken. Bei Restaurants und anderen Gastronomiebetrieben steht die kreative Originalität im Vordergrund.

Die optische Gestaltung alleine führt aber noch nicht zur gewünschten Arbeitsatmosphäre. Es geht auch darum, wie die Menschen innerhalb der Räumlichkeiten miteinander umgehen, wie die organisatorischen Abläufe integriert sind, wie sich das Umfeld auf Leistung und Effektivität auswirkt und was es zu Kommunikationskultur und dem respektvollen Umgang miteinander beiträgt.

Während die eben beschriebenen Szenarios primär auf die Bedürfnisse der Kunden ausgerichtet sind, sollte sich die Gestaltung des Arbeitsplatzes vor allen Dingen um die Belange der Mitarbeiter kümmern. Die nachfolgenden Elemente stehen dabei im Vordergrund.

Positives Büroumfeld

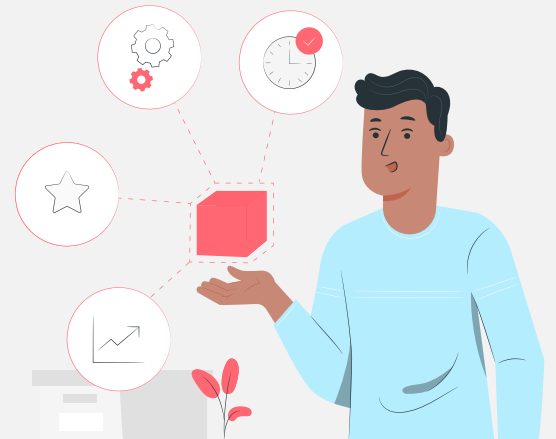


Ästhetik

- **Raumgestaltung:** Raumaufteilung, Farbkonzepte, Branding, etc.
- **Raumplanung:** Platz optimal nutzen und Arbeitsplätze bestmöglich auslasten
- **Einrichtung:** Möbel, Leuchtmittel, Infrastruktur, etc.
- **Dekoration:** Pflanzen, Empfang, Bilder, etc.
- **Reinigung:** Räumung Meeting Räume, Unterhaltsreinigung, etc.

Produktivität fördern

- **Flexibler Arbeitsplatz:** Anpassung an individuelle Vorlieben möglich
- **Kreativität fördern:** Austausch ermöglichen und fördern
- **Zusammenarbeit:** Kommunikation und Kooperation verbessern
- **Team Building:** Zusammengehörigkeitsgefühl verstärken



Betriebsklima

- **Umgang:** Respektvoller Umgang fördern
- **Werte:** Gemeinsame Werte leben
- **Feedback:** Direkte Absprachen und Austausch auf Augenhöhe ermöglichen

